

Studierendenbefragung 2008



Vom 15.1. bis zum 16.2.2008 hatten Studierende der Technischen Universität Dortmund Gelegenheit an einer anonymen Umfrage der Universitätsbibliothek Dortmund teilzunehmen. Die Befragung wurde online durchgeführt. Die Studierenden erhielten durch Uni-Mail Informationen zur Befragung mit der Angabe einer URL, die zum Fragebogen führte.

In der Umfrage konnten die Studierenden Angebote und Dienstleistungen der Universitätsbibliothek bewerten. Als Angaben zur Person wurden die Fakultätszugehörigkeit, das Fachsemester und der angestrebte Studienabschluss abgefragt.

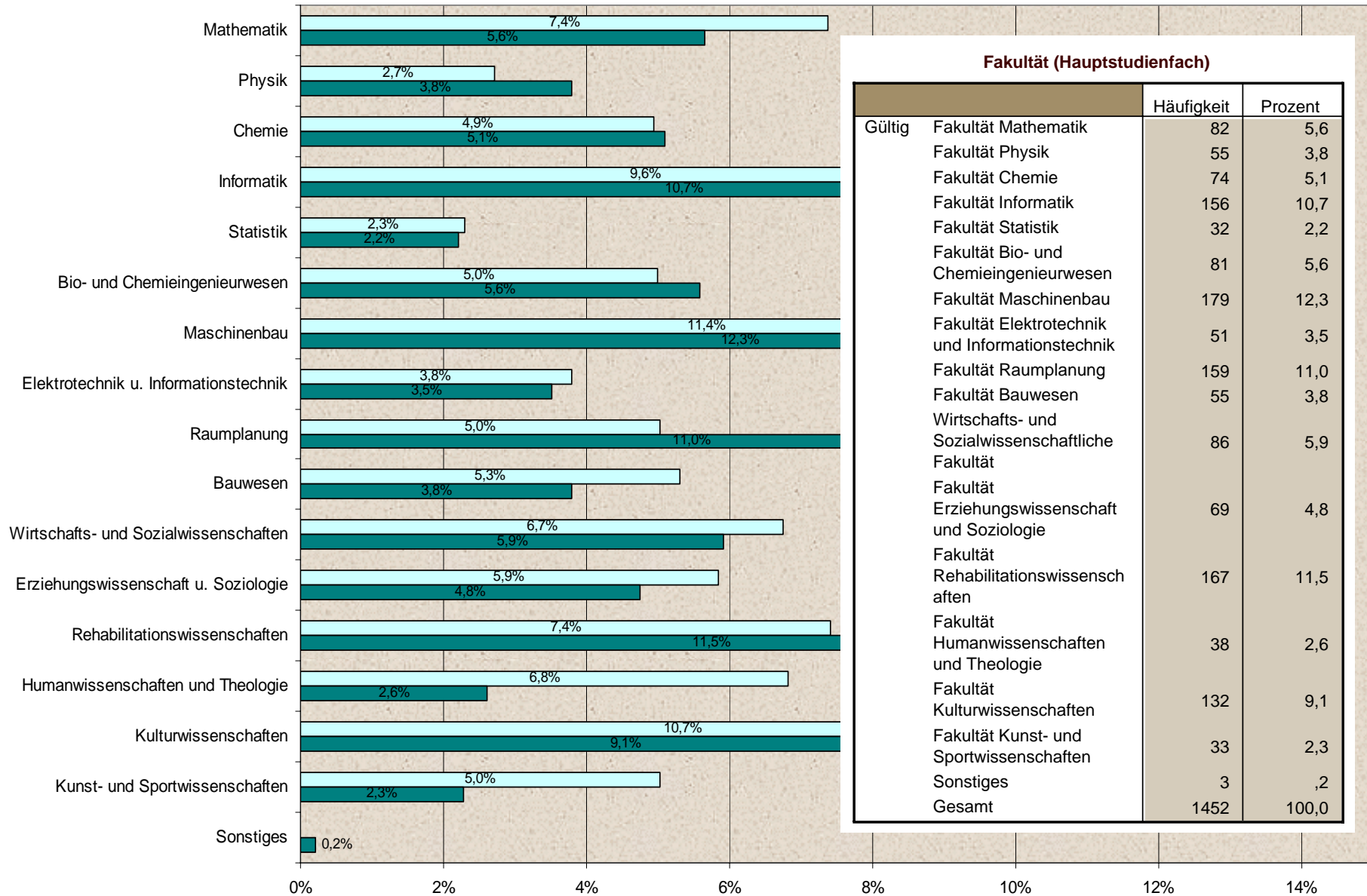
Die Rücklaufquote betrug circa 7 % (1452 Teilnehmer von aktuell 21540 Studierenden im Wintersemester 07/08). Die prozentuale Verteilung der Teilnehmer nach Fakultätszugehörigkeit entspricht in etwa der realen Verteilung der Studierenden nach Fakultäten an der TU. Von den 1452 Teilnehmern nutzten außerdem 496 Personen die Möglichkeit in einem Freitextfeld Anregungen, Kommentare und Kritik oder Lob zu äußern.

Inhalt

• Fakultätszugehörigkeit (Hauptstudienfach)	3
• Angestrebter Studienabschluss, Fachsemester	4
• Zufriedenheit allgemein	5
• Öffnungszeiten ZB/BB	6
• Bestand an Büchern ZB/BB	7
• Bestand an Zeitschriften ZB/BB	8
• Verfügbarkeit der Literatur ZB/BB	9
• Neubeschaffung bzw. Aktualität des Bestandes ZB/BB	10
• Zugang zu elektronischen Zeitschriften	11
• Beratung ZB/BB	12
• Literaturrecherche in Bezug auf Angebot/Einfachheit der Nutzung	13
• Abwicklung von Fernleihbestellungen, Online-Benutzerservice	14
• Verfügbarkeit von Arbeitsplätzen ZB/BB	15
• Kopiergeräte nach Anzahl/Qualität der Kopien	16
• Leihfristen ZB/BB	17

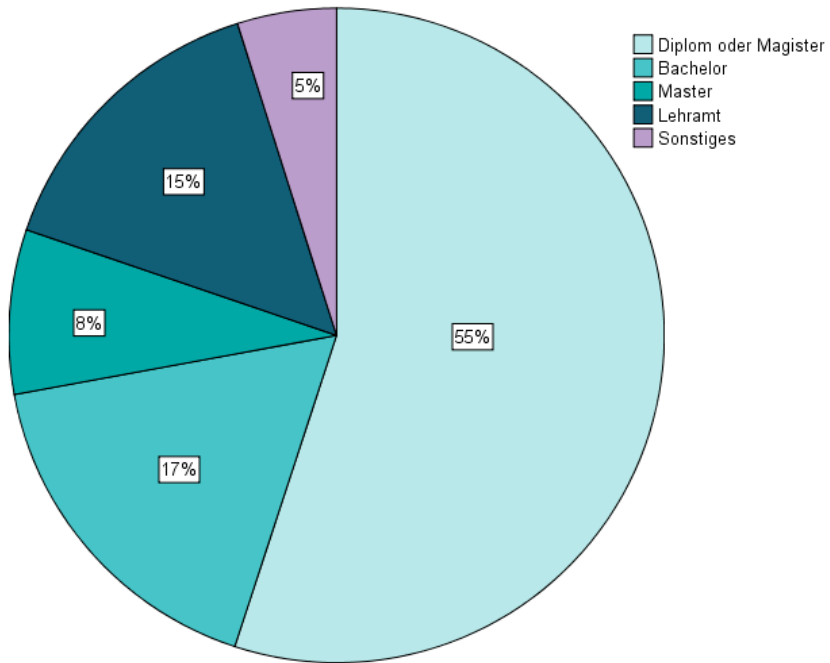
Fakultätszugehörigkeit aller Studierenden und Teilnehmer der Befragung

□ Studierende n=21540 ■ Befragungsteilnehmer n=1452

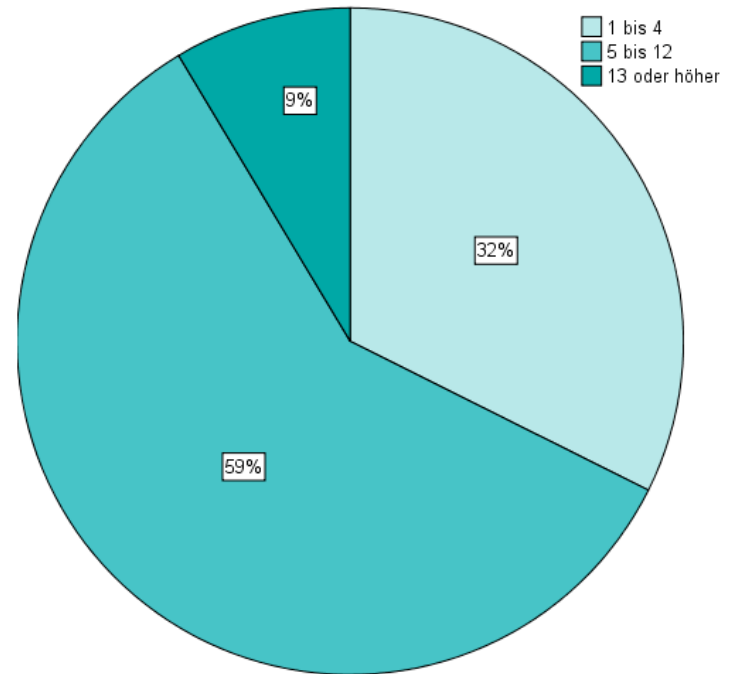


Fakultät (Hauptstudienfach)		Häufigkeit	Prozent
Gültig	Fakultät Mathematik	82	5,6
	Fakultät Physik	55	3,8
	Fakultät Chemie	74	5,1
	Fakultät Informatik	156	10,7
	Fakultät Statistik	32	2,2
	Fakultät Bio- und Chemieingenieurwesen	81	5,6
	Fakultät Maschinenbau	179	12,3
	Fakultät Elektrotechnik und Informationstechnik	51	3,5
	Fakultät Raumplanung	159	11,0
	Fakultät Bauwesen	55	3,8
	Wirtschafts- und Sozialwissenschaftliche Fakultät	86	5,9
	Fakultät Erziehungswissenschaft und Soziologie	69	4,8
	Fakultät Rehabilitationswissenschaften	167	11,5
	Fakultät Humanwissenschaften und Theologie	38	2,6
	Fakultät Kulturwissenschaften	132	9,1
	Fakultät Kunst- und Sportwissenschaften	33	2,3
	Sonstiges	3	,2
	Gesamt	1452	100,0

Angestrebter Studienabschluss



Fachsemester



Angestrebter Studienabschluss

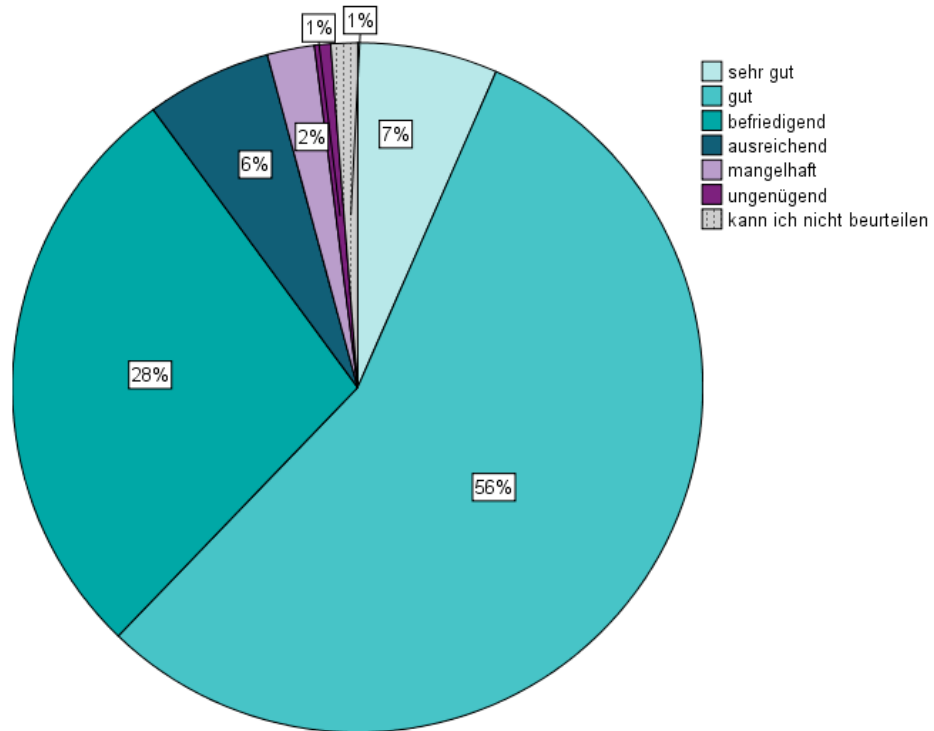
		Häufigkeit	Prozent
Gültig	Diplom oder Magister	799	55,0
	Bachelor	248	17,1
	Master	118	8,1
	Lehramt	216	14,9
	Sonstiges	71	4,9
	Gesamt	1452	100,0

Fachsemester

		Häufigkeit	Prozent
Gültig	1 bis 4	470	32,4
	5 bis 12	857	59,0
	13 oder höher	125	8,6
	Gesamt	1452	100,0

Sonstiges: davon 55 Promotion, 16 ohne Erläuterung

Zufriedenheit mit der Universitätsbibliothek allgemein

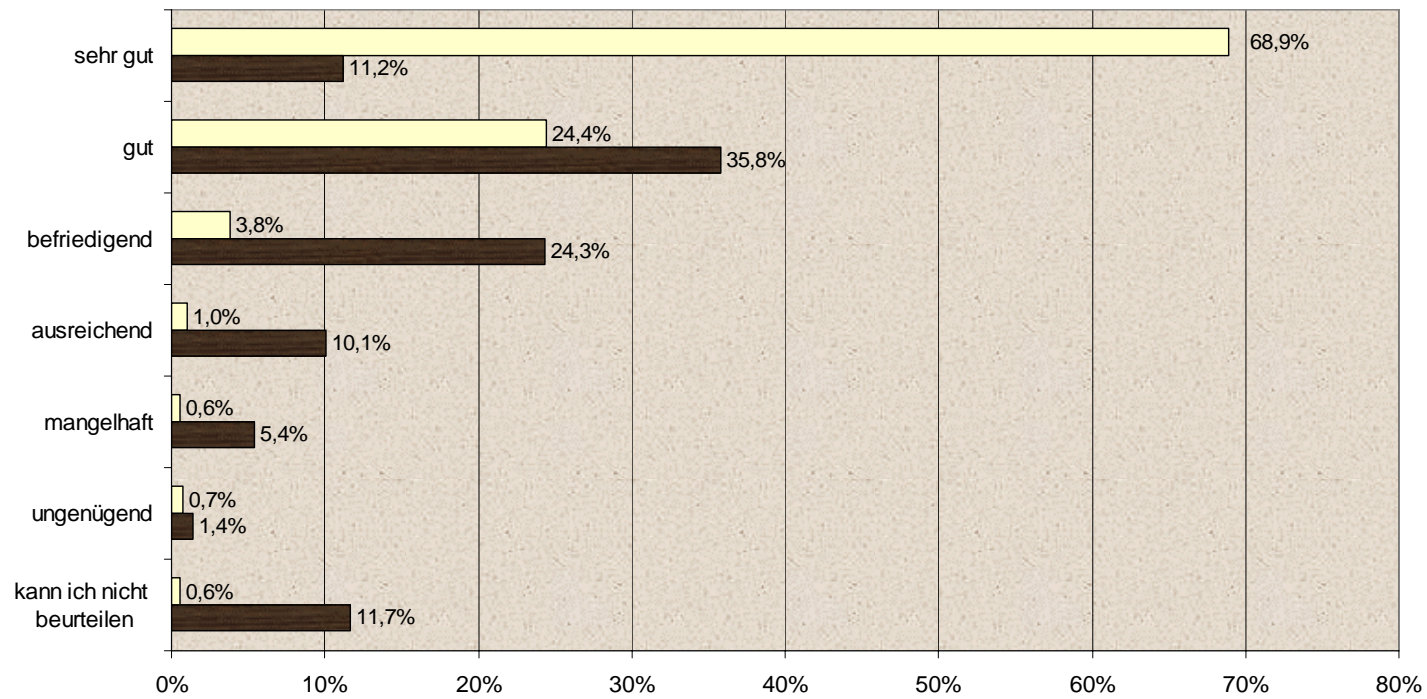


Zufriedenheit allgemein

		Häufigkeit	Prozent	Gültige Prozente
Gültig	kann ich nicht beurteilen	18	1,2	1,2
	sehr gut	95	6,5	6,6
	gut	805	55,4	55,6
	befriedigend	401	27,6	27,7
	ausreichend	85	5,9	5,9
	mangelhaft	32	2,2	2,2
	ungenügend	11	,8	,8
	Gesamt	1447	99,7	100,0
Fehlend	System	5	,3	
Gesamt		1452	100,0	

	N	Minimum	Maximum	Mittelwert	Standardabweichung
Zufriedenheit allgemein	1429	1	6	2,43	,851

Zufriedenheit mit den Öffnungszeiten der ■ Zentralbibliothek ■ bevorzugten Bereichsbibliothek



Öffnungszeiten der Zentralbibliothek

		Häufigkeit	Prozent	Gültige Prozente
Gültig	kann ich nicht beurteilen	9	,6	,6
	sehr gut	991	68,3	68,9
	gut	351	24,2	24,4
	befriedigend	55	3,8	3,8
	ausreichend	14	1,0	1,0
	mangelhaft	8	,6	,6
	ungenügend	10	,7	,7
	Gesamt	1438	99,0	100,0
Fehlend	System	14	1,0	
Gesamt		1452	100,0	

Öffnungszeiten der bevorzugten Bereichsbibliothek

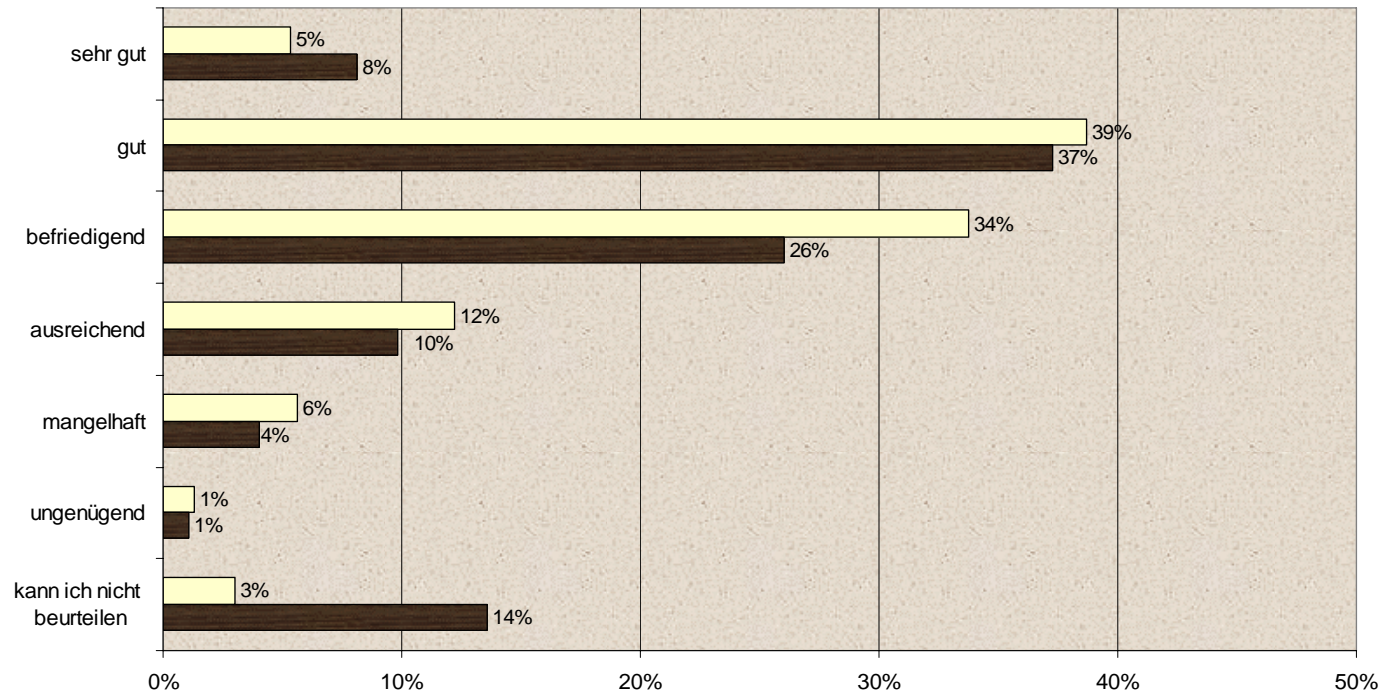
		Häufigkeit	Prozent	Gültige Prozente
Gültig	kann ich nicht beurteilen	162	11,2	11,7
	sehr gut	155	10,7	11,2
	gut	495	34,1	35,8
	befriedigend	336	23,1	24,3
	ausreichend	140	9,6	10,1
	mangelhaft	74	5,1	5,4
	ungenügend	20	1,4	1,4
	Gesamt	1382	95,2	100,0
Fehlend	System	70	4,8	
Gesamt		1452	100,0	

	N	Minimum	Maximum	Mittelwert	Standardabweichung
Öffnungszeiten der Zentralbibliothek	1429	1	6	1,41	,765

	N	Minimum	Maximum	Mittelwert	Standardabweichung
Öffnungszeiten der bevorzugten Bereichsbibliothek	1220	1	6	2,63	1,131

Zufriedenheit mit dem Bestand an Büchern in der

□ Zentralbibliothek ■ bevorzugten Bereichsbibliothek



Bestand an Büchern in der Zentralbibliothek

		Häufigkeit	Prozent	Gültige Prozente
Gültig	kann ich nicht beurteilen	43	3,0	3,0
	sehr gut	77	5,3	5,4
	gut	556	38,3	38,7
	befriedigend	485	33,4	33,8
	ausreichend	176	12,1	12,2
	mangelhaft	81	5,6	5,6
	ungenügend	19	1,3	1,3
	Gesamt	1437	99,0	100,0
Fehlend	System	15	1,0	
Gesamt		1452	100,0	

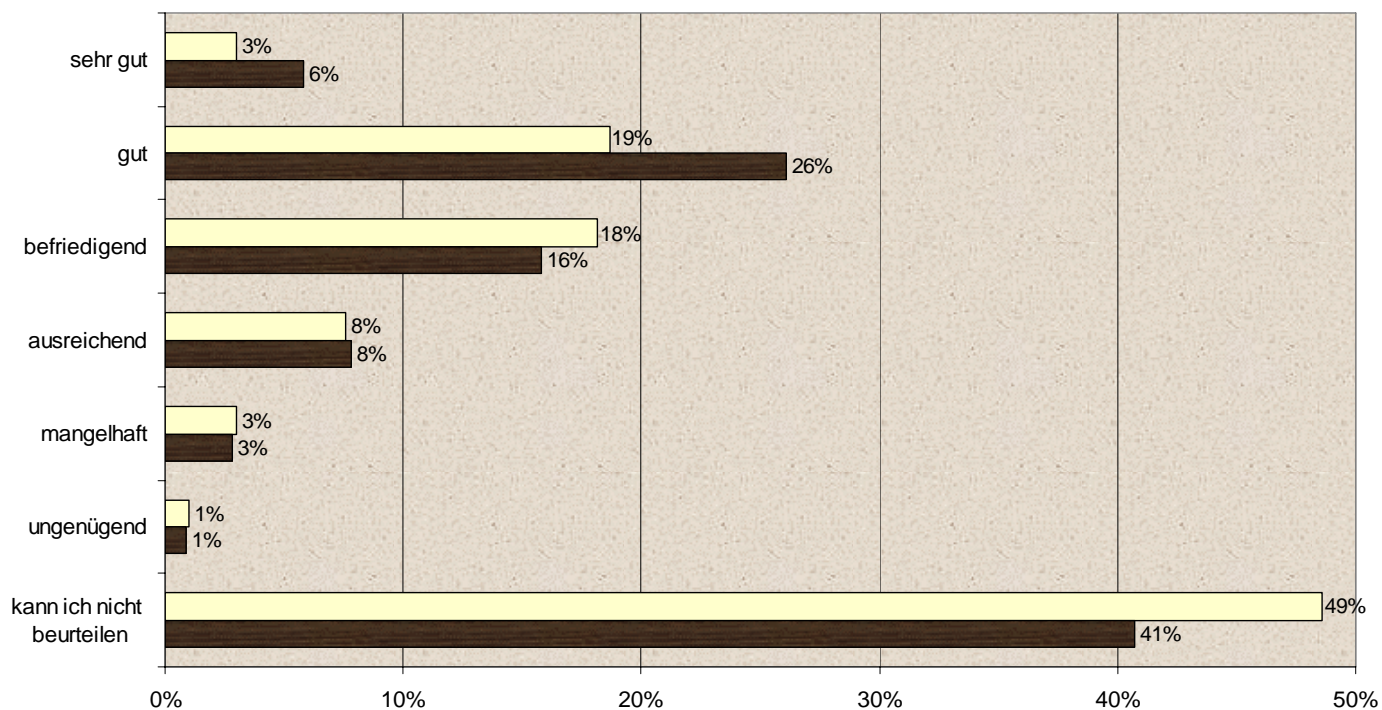
	N	Minimum	Maximum	Mittelwert	Standardabweichung
Bestand an Büchern in der Zentralbibliothek	1394	1	6	2,77	1,025

Bestand an Büchern in bevorzugter Bereichsbibliothek

		Häufigkeit	Prozent	Gültige Prozente
Gültig	kann ich nicht beurteilen	188	12,9	13,6
	sehr gut	113	7,8	8,2
	gut	517	35,6	37,3
	befriedigend	361	24,9	26,0
	ausreichend	136	9,4	9,8
	mangelhaft	56	3,9	4,0
	ungenügend	15	1,0	1,1
	Gesamt	1386	95,5	100,0
Fehlend	System	66	4,5	
Gesamt		1452	100,0	

	N	Minimum	Maximum	Mittelwert	Standardabweichung
Bestand an Büchern in bevorzugter Bereichsbibliothek	1198	1	6	2,62	1,040

Zufriedenheit mit den Zeitschriften in der Zentralbibliothek ■ bevorzugten Bereichsbibliothek



Bestand an Zeitschriften in der Zentralbibliothek

		Häufigkeit	Prozent	Gültige Prozente
Gültig	kann ich nicht beurteilen	636	43,8	48,6
	sehr gut	39	2,7	3,0
	gut	245	16,9	18,7
	befriedigend	238	16,4	18,2
	ausreichend	99	6,8	7,6
	mangelhaft	39	2,7	3,0
	ungenügend	13	,9	1,0
	Gesamt	1309	90,2	100,0
Fehlend	System	143	9,8	
Gesamt		1452	100,0	

	N	Minimum	Maximum	Mittelwert	Standardabweichung
Bestand an Zeitschriften in der Zentralbibliothek	673	1	6	2,84	1,061

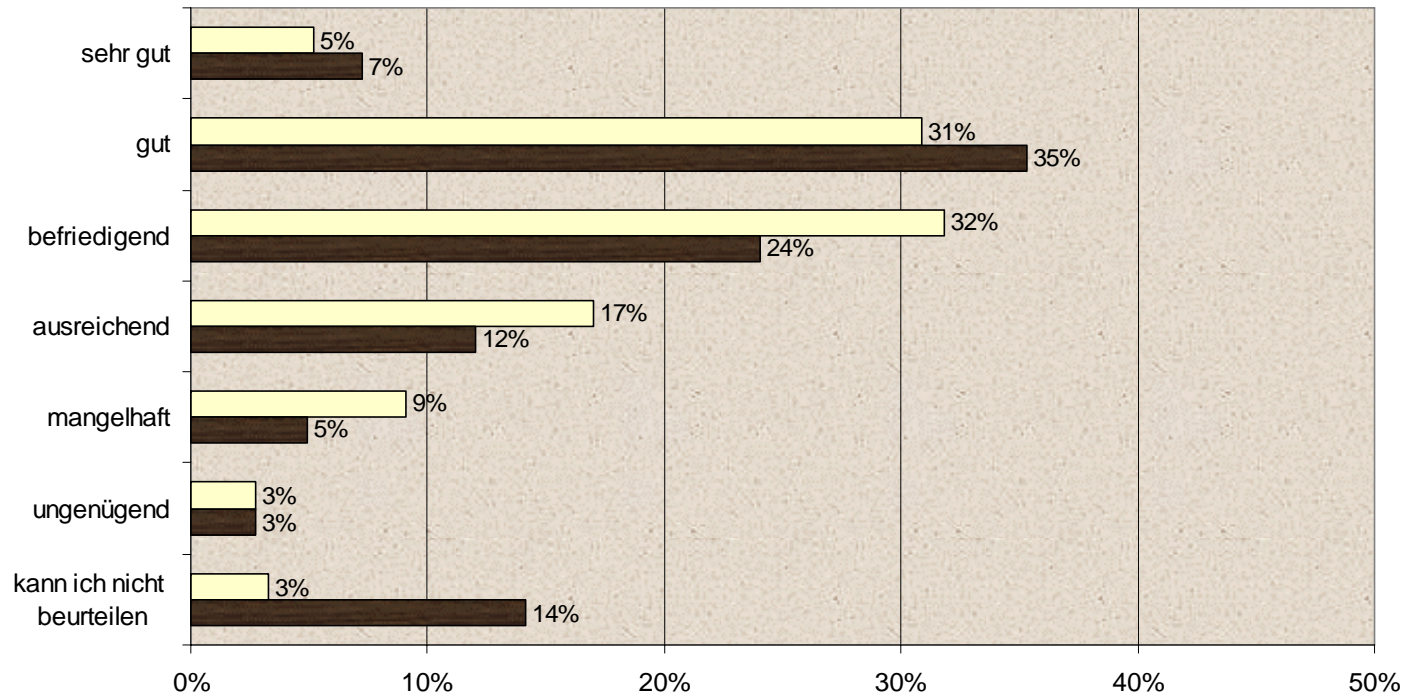
Bestand an Zeitschriften in bevorzugter Bereichsbibliothek

		Häufigkeit	Prozent	Gültige Prozente
Gültig	kann ich nicht beurteilen	538	37,1	40,7
	sehr gut	77	5,3	5,8
	gut	345	23,8	26,1
	befriedigend	209	14,4	15,8
	ausreichend	103	7,1	7,8
	mangelhaft	37	2,5	2,8
	ungenügend	12	,8	,9
	Gesamt	1321	91,0	100,0
	Fehlend	System	131	9,0
Gesamt		1452	100,0	

	N	Minimum	Maximum	Mittelwert	Standardabweichung
Bestand an Zeitschriften in bevorzugter Bereichsbibliothek	783	1	6	2,63	1,077

Zufriedenheit mit der Verfügbarkeit der für das Studium benötigten Literatur in der

■ Zentralbibliothek ■ bevorzugten Bereichsbibliothek



Verfügbarkeit der Literatur in der Zentralbibliothek

		Häufigkeit	Prozent	Gültige Prozenzte
Gültig	kann ich nicht beurteilen	47	3,2	3,3
	sehr gut	74	5,1	5,2
	gut	441	30,4	30,9
	befriedigend	455	31,3	31,8
	ausreichend	243	16,7	17,0
	mangelhaft	130	9,0	9,1
	ungenügend	39	2,7	2,7
	Gesamt	1429	98,4	100,0
Fehlend	System	23	1,6	
Gesamt		1452	100,0	

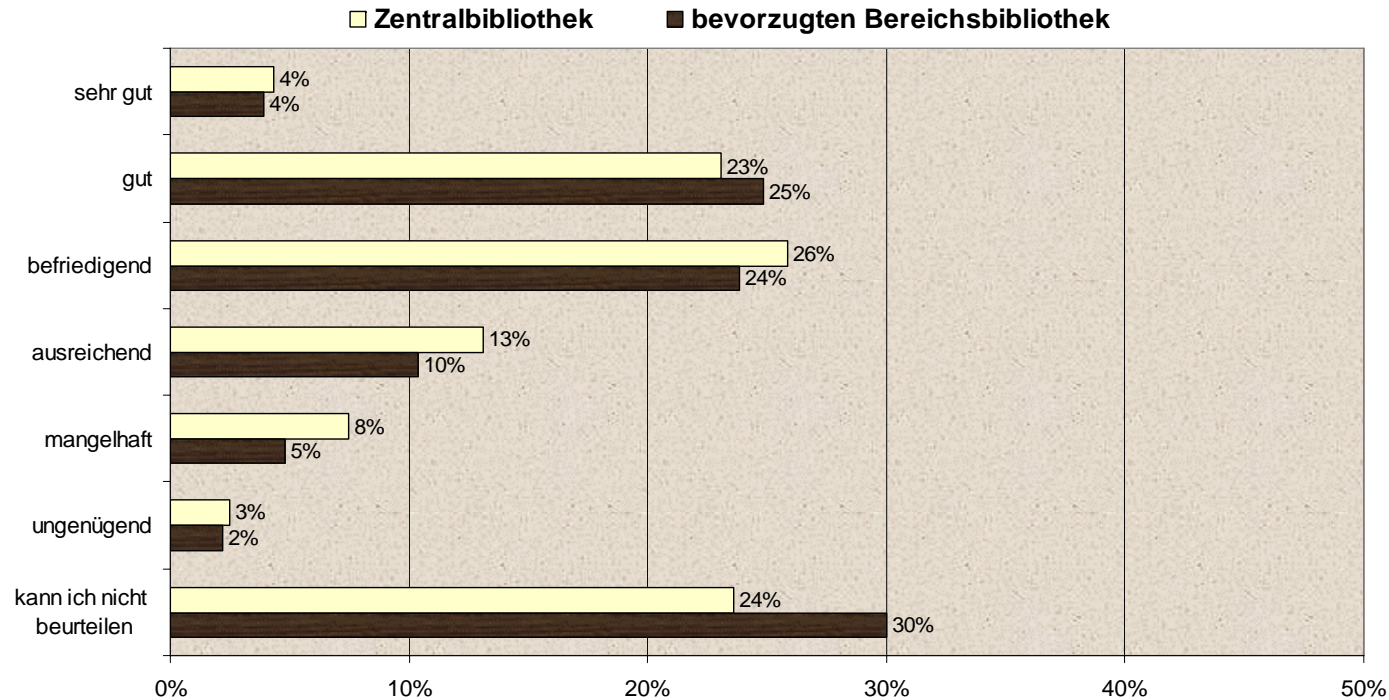
Verfügbarkeit der Literatur in bevorzugter Bereichsbibliothek

		Häufigkeit	Prozent	Gültige Prozenzte
Gültig	kann ich nicht beurteilen	193	13,3	14,1
	sehr gut	99	6,8	7,3
	gut	482	33,2	35,3
	befriedigend	328	22,6	24,0
	ausreichend	164	11,3	12,0
	mangelhaft	67	4,6	4,9
	ungenügend	31	2,1	2,3
	Gesamt	1364	93,9	100,0
Fehlend	System	88	6,1	
Gesamt		1452	100,0	

	N	Minimum	Maximum	Mittelwert	Standardabweichung
Verfügbarkeit der Literatur in der Zentralbibliothek	1382	1	6	3,02	1,158

	N	Minimum	Maximum	Mittelwert	Standardabweichung
Verfügbarkeit der Literatur in bevorzugter Bereichsbibliothek	1171	1	6	2,75	1,139

Zufriedenheit mit der Neubeschaffung von Literatur bzw. der Aktualität des Bestandes in der



Neubeschaffung/Aktualität in der Zentralbibliothek

		Häufigkeit	Prozent	Gültige Prozente
Gültig	kann ich nicht beurteilen	321	22,1	23,6
	sehr gut	59	4,1	4,3
	gut	314	21,6	23,1
	befriedigend	352	24,2	25,9
	ausreichend	178	12,3	13,1
	mangelhaft	102	7,0	7,5
	ungenügend	34	2,3	2,5
	Gesamt	1360	93,7	100,0
Fehlend	System	92	6,3	
Gesamt		1452	100,0	

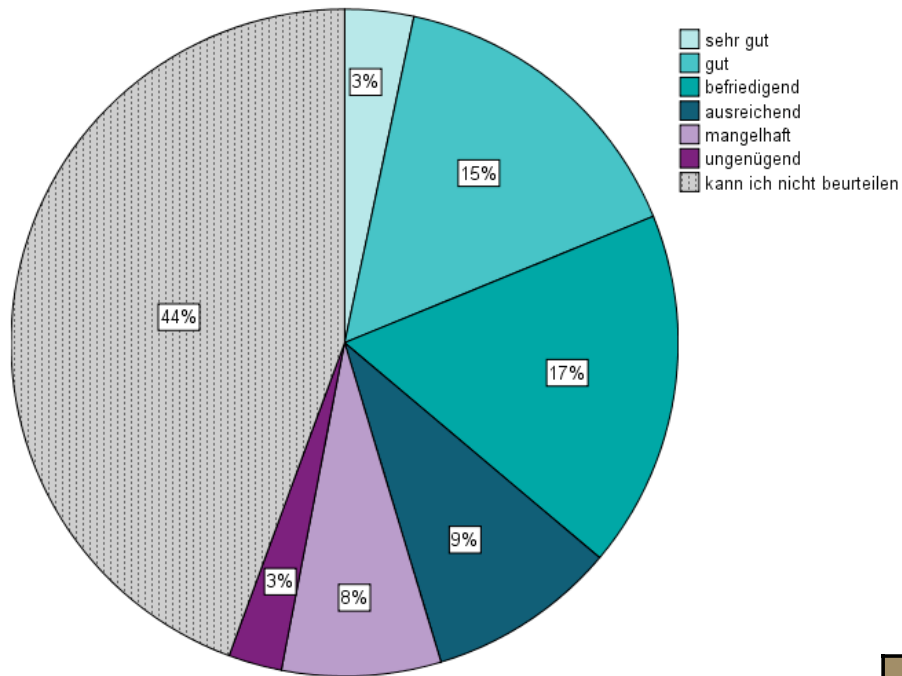
Neubeschaffung/Aktualität in bevorzugter Bereichsbibliothek

		Häufigkeit	Prozent	Gültige Prozente
Gültig	kann ich nicht beurteilen	401	27,6	30,0
	sehr gut	52	3,6	3,9
	gut	332	22,9	24,9
	befriedigend	319	22,0	23,9
	ausreichend	139	9,6	10,4
	mangelhaft	64	4,4	4,8
	ungenügend	29	2,0	2,2
	Gesamt	1336	92,0	100,0
Fehlend	System	116	8,0	
Gesamt		1452	100,0	

	N	Minimum	Maximum	Mittelwert	Standardab weichung
Neubeschaffung/Aktualität in der Zentralbibliothek	1039	1	6	3,05	1,178

	N	Minimum	Maximum	Mittelwert	Standardab weichung
Neubeschaffung/Aktualität in bevorzugter Bereichsbibliothek	935	1	6	2,91	1,128

Zufriedenheit mit dem Zugang zu elektronischen Zeitschriften



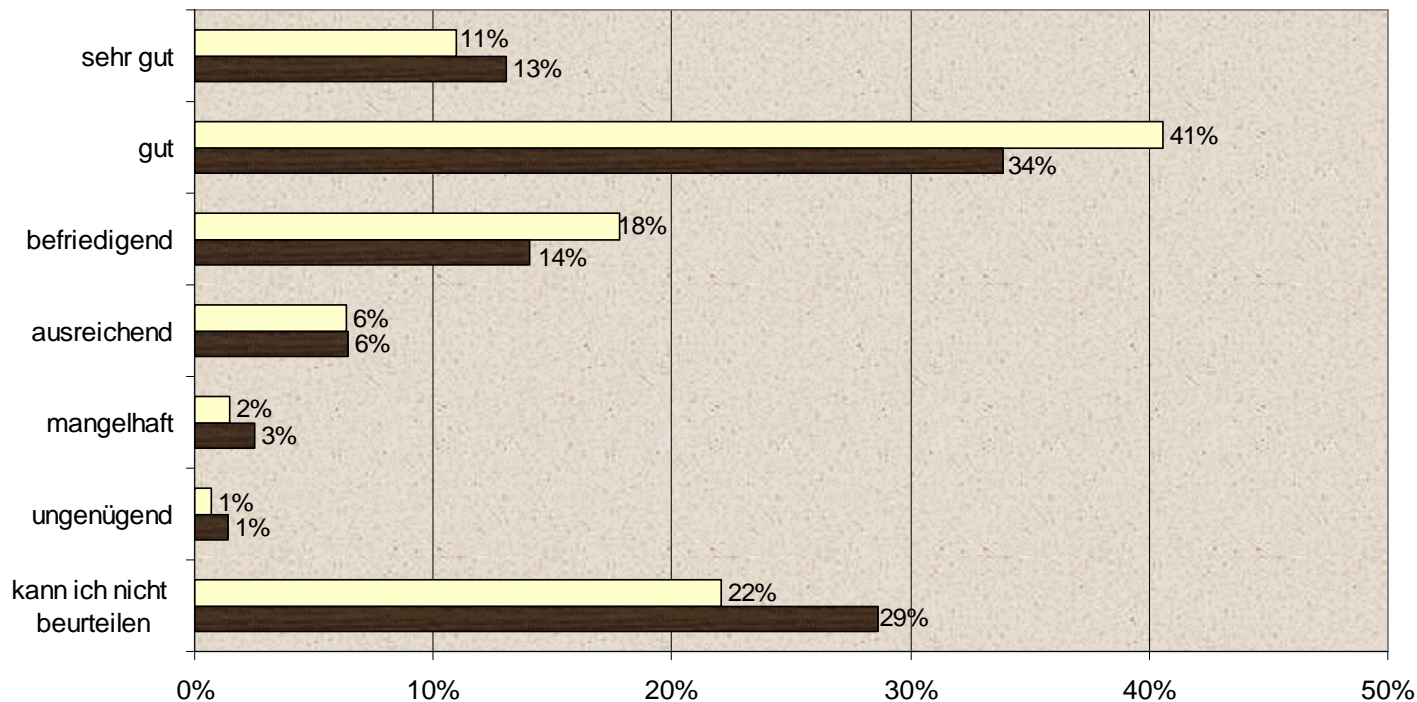
Zugang zu elektronischen Zeitschriften

		Häufigkeit	Prozent	Gültige Prozenzte
Gültig	kann ich nicht beurteilen	599	41,3	44,4
	sehr gut	45	3,1	3,3
	gut	209	14,4	15,5
	befriedigend	234	16,1	17,3
	ausreichend	124	8,5	9,2
	mangelhaft	104	7,2	7,7
	ungenügend	35	2,4	2,6
	Gesamt	1350	93,0	100,0
Fehlend	System	102	7,0	
Gesamt		1452	100,0	

	N	Minimum	Maximum	Mittelwert	Standardabweichung
Zugang zu elektronischen Zeitschriften	751	1	6	3,18	1,275

Zufriedenheit mit der Beratung in der

■ Zentralbibliothek
 ■ bevorzugten Bereichsbibliothek



Beratung in der Zentralbibliothek

		Häufigkeit	Prozent	Gültige Prozente
Gültig	kann ich nicht beurteilen	308	21,2	22,1
	sehr gut	153	10,5	11,0
	gut	566	39,0	40,5
	befriedigend	249	17,1	17,8
	ausreichend	89	6,1	6,4
	mangelhaft	21	1,4	1,5
	ungenügend	10	,7	,7
	Gesamt	1396	96,1	100,0
Fehlend	System	56	3,9	
Gesamt		1452	100,0	

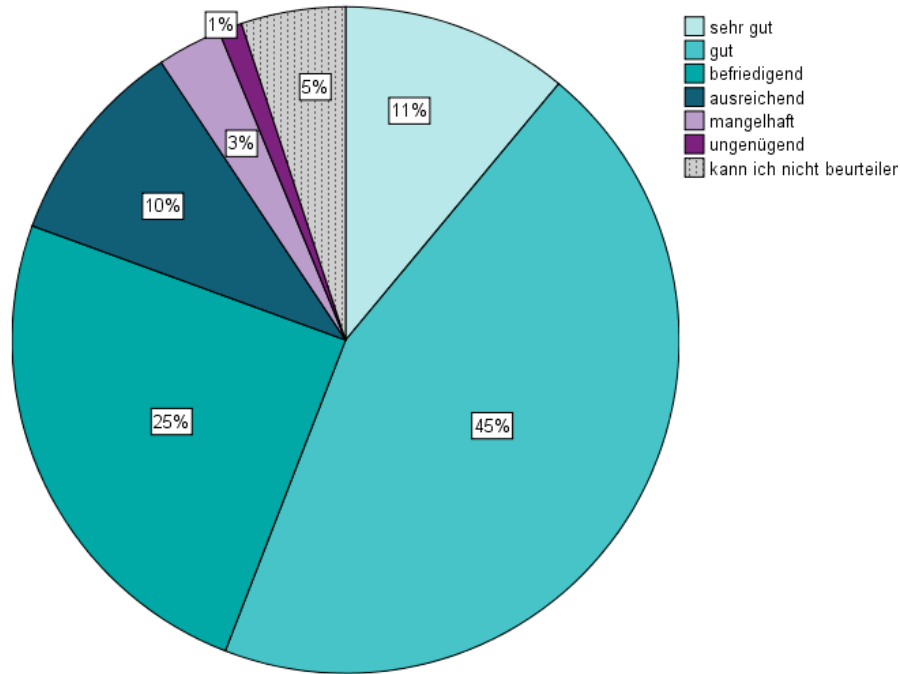
Beratung in bevorzugter Bereichsbibliothek

		Häufigkeit	Prozent	Gültige Prozente
Gültig	kann ich nicht beurteilen	387	26,7	28,6
	sehr gut	177	12,2	13,1
	gut	458	31,5	33,9
	befriedigend	190	13,1	14,1
	ausreichend	87	6,0	6,4
	mangelhaft	34	2,3	2,5
	ungenügend	19	1,3	1,4
	Gesamt	1352	93,1	100,0
Fehlend	System	100	6,9	
Gesamt		1452	100,0	

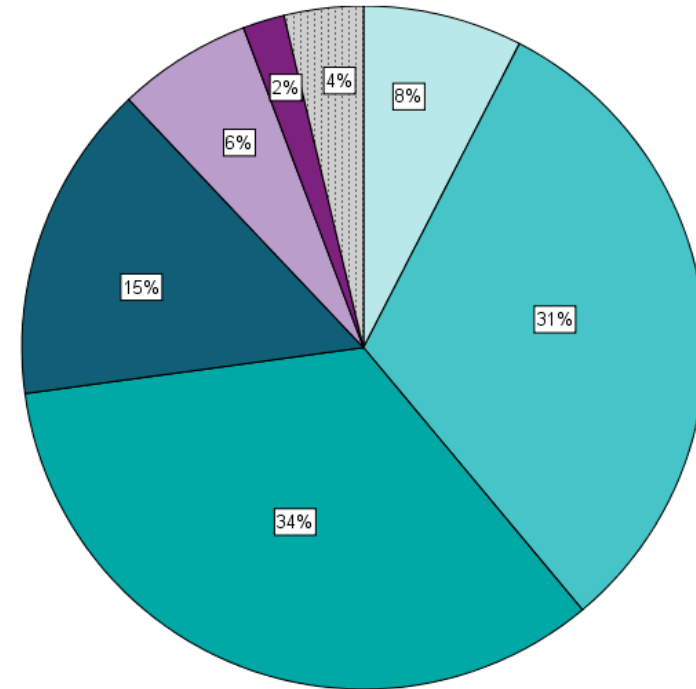
	N	Minimum	Maximum	Mittelwert	Standardabweichung
Beratung in der Zentralbibliothek	1088	1	6	2,35	,948

	N	Minimum	Maximum	Mittelwert	Standardabweichung
Beratung in bevorzugter Bereichsbibliothek	965	1	6	2,38	1,110

Zufriedenheit mit dem Angebot der Literaturrecherche



Zufriedenheit mit der Einfachheit der Literaturrecherche



Angebot der Literaturrecherche

		Häufigkeit	Prozent	Gültige Prozepte
Gültig	kann ich nicht beurteilen	71	4,9	5,1
	sehr gut	155	10,7	11,0
	gut	630	43,4	44,8
	befriedigend	347	23,9	24,7
	ausreichend	142	9,8	10,1
	mangelhaft	44	3,0	3,1
	ungenügend	16	1,1	1,1
	Gesamt	1405	96,8	100,0
Fehlend	System	47	3,2	
Gesamt		1452	100,0	

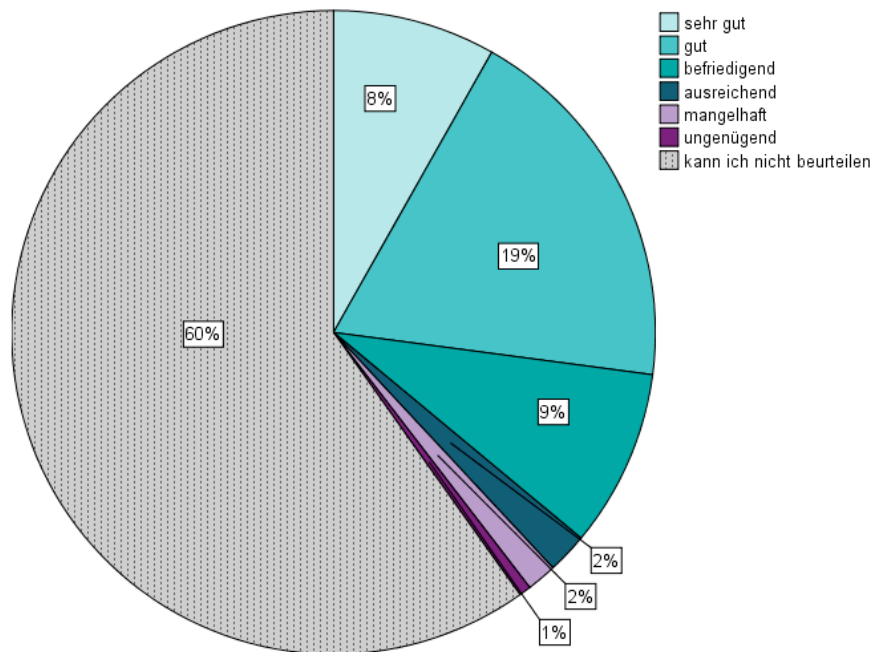
Einfachheit der Literaturrecherche

		Häufigkeit	Prozent	Gültige Prozepte
Gültig	kann ich nicht beurteilen	53	3,7	3,7
	sehr gut	107	7,4	7,5
	gut	445	30,6	31,4
	befriedigend	481	33,1	33,9
	ausreichend	214	14,7	15,1
	mangelhaft	90	6,2	6,3
	ungenügend	28	1,9	2,0
	Gesamt	1418	97,7	100,0
Fehlend	System	34	2,3	
Gesamt		1452	100,0	

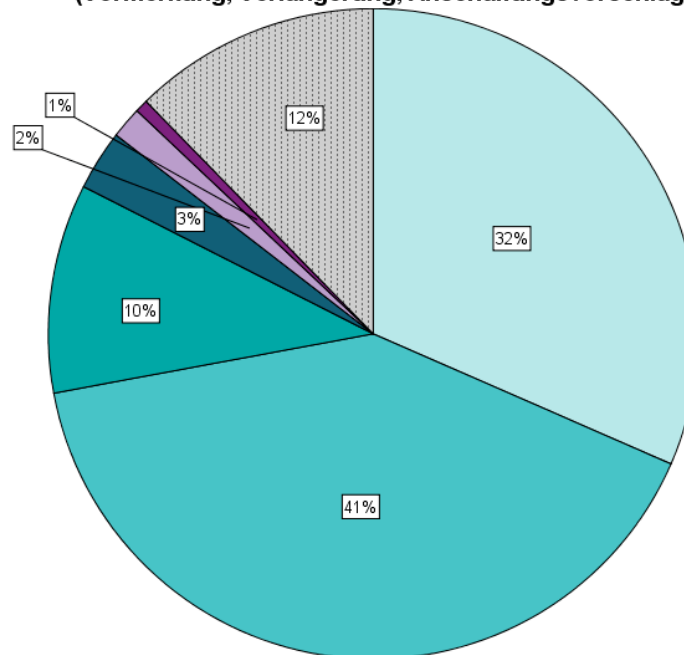
	N	Minimum	Maximum	Mittelwert	Standardabweichung
Angebot der Literaturrecherche	1334	1	6	2,50	1,019

	N	Minimum	Maximum	Mittelwert	Standardabweichung
Einfachheit der Literaturrecherche	1365	1	6	2,87	1,108

Zufriedenheit mit der Abwicklung von Fernleihbestellungen



Zufriedenheit mit dem Online-Benutzerservice (Vormerkung, Verlängerung, Anschaffungsvorschlag)



Abwicklung von Fernleihbestellungen

		Häufigkeit	Prozent	Gültige Prozenze
Gültig	kann ich nicht beurteilen	797	54,9	59,8
	sehr gut	109	7,5	8,2
	gut	252	17,4	18,9
	befriedigend	119	8,2	8,9
	ausreichend	27	1,9	2,0
	mangelhaft	20	1,4	1,5
	ungenügend	8	,6	,6
	Gesamt	1332	91,7	100,0
Fehlend	System	120	8,3	
Gesamt		1452	100,0	

	N	Minimum	Maximum	Mittelwert	Standardabweichung
Abwicklung von Fernleihbestellungen	535	1	6	2,29	1,059

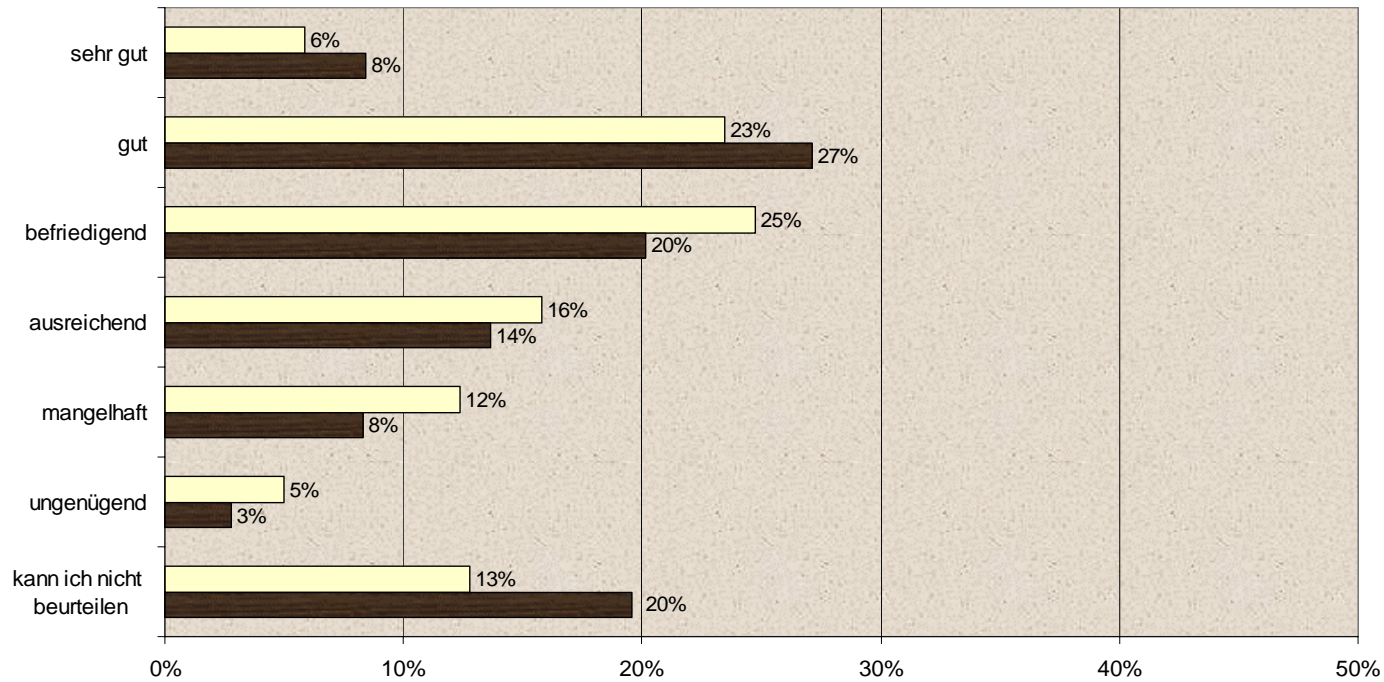
Online-Benutzerservice

		Häufigkeit	Prozent	Gültige Prozenze
Gültig	kann ich nicht beurteilen	173	11,9	12,3
	sehr gut	443	30,5	31,6
	gut	569	39,2	40,5
	befriedigend	146	10,1	10,4
	ausreichend	42	2,9	3,0
	mangelhaft	22	1,5	1,6
	ungenügend	9	,6	,6
	Gesamt	1404	96,7	100,0
Fehlend	System	48	3,3	
Gesamt		1452	100,0	

	N	Minimum	Maximum	Mittelwert	Standardabweichung
Online-Benutzerservice	1231	1	6	1,91	,941

Zufriedenheit mit der Verfügbarkeit von Arbeitsplätzen in der

■ Zentralbibliothek
 ■ bevorzugten Bereichsbibliothek



Verfügbarkeit von Arbeitsplätzen in der Zentralbibliothek

		Häufigkeit	Prozent	Gültige Prozenze
Gültig	kann ich nicht beurteilen	180	12,4	12,8
	sehr gut	83	5,7	5,9
	gut	330	22,7	23,5
	befriedigend	348	24,0	24,7
	ausreichend	222	15,3	15,8
	mangelhaft	174	12,0	12,4
	ungenügend	70	4,8	5,0
	Gesamt	1407	96,9	100,0
Fehlend	System	45	3,1	
Gesamt		1452	100,0	

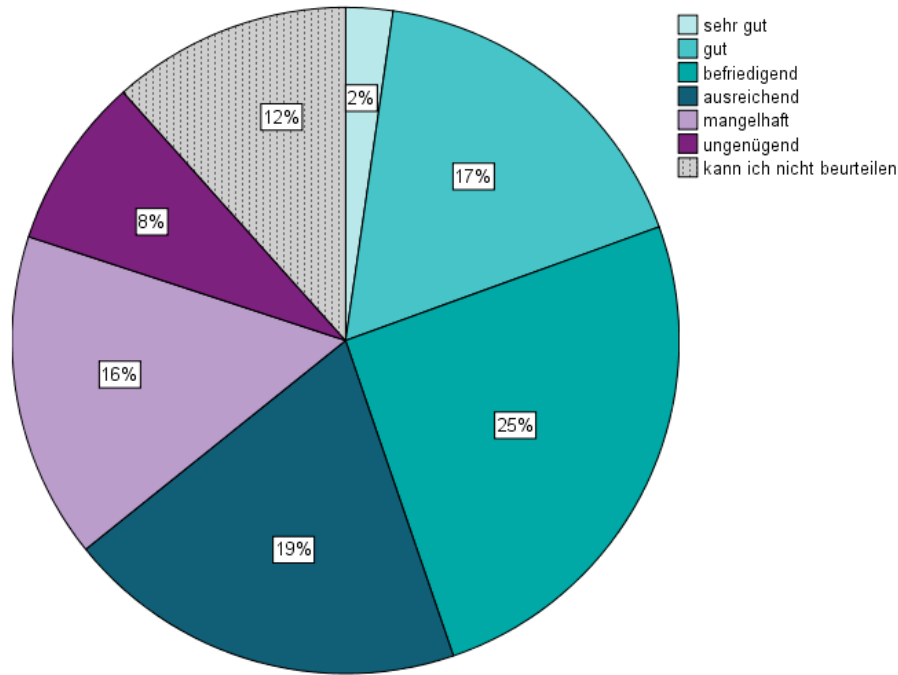
Verfügbarkeit von Arbeitsplätzen in bevorzugter Bereichsbibliothek

		Häufigkeit	Prozent	Gültige Prozenze
Gültig	kann ich nicht beurteilen	268	18,5	19,6
	sehr gut	115	7,9	8,4
	gut	371	25,6	27,1
	befriedigend	276	19,0	20,2
	ausreichend	187	12,9	13,7
	mangelhaft	114	7,9	8,3
	ungenügend	38	2,6	2,8
	Gesamt	1369	94,3	100,0
Fehlend	System	83	5,7	
Gesamt		1452	100,0	

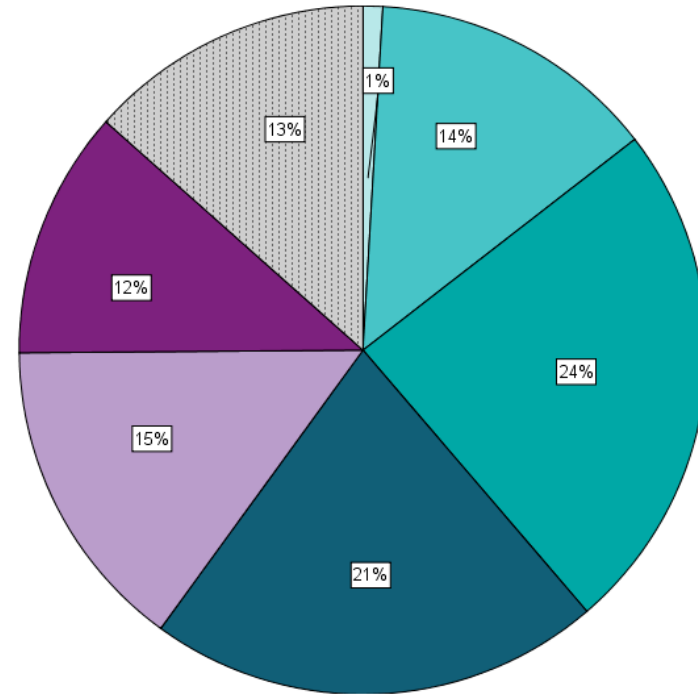
	N	Minimum	Maximum	Mittelwert	Standardabweichung
Verfügbarkeit von Arbeitsplätzen in der Zentralbibliothek	1227	1	6	3,23	1,322

	N	Minimum	Maximum	Mittelwert	Standardabweichung
Verfügbarkeit von Arbeitsplätzen in bevorzugter Bereichsbibliothek	1101	1	6	2,93	1,283

Zufriedenheit mit der Anzahl der Kopierer



Zufriedenheit mit der Qualität der Kopierer



Anzahl Kopiergeräte

		Häufigkeit	Prozent	Gültige Prozente
Gültig	kann ich nicht beurteilen	163	11,2	11,6
	sehr gut	32	2,2	2,3
	gut	241	16,6	17,2
	befriedigend	355	24,4	25,3
	ausreichend	273	18,8	19,5
	mangelhaft	222	15,3	15,8
	ungenügend	117	8,1	8,3
	Gesamt	1403	96,6	100,0
Fehlend	System	49	3,4	
Gesamt		1452	100,0	

	N	Minimum	Maximum	Mittelwert	Standardab weichung
Anzahl Kopiergeräte	1240	1	6	3,62	1,306

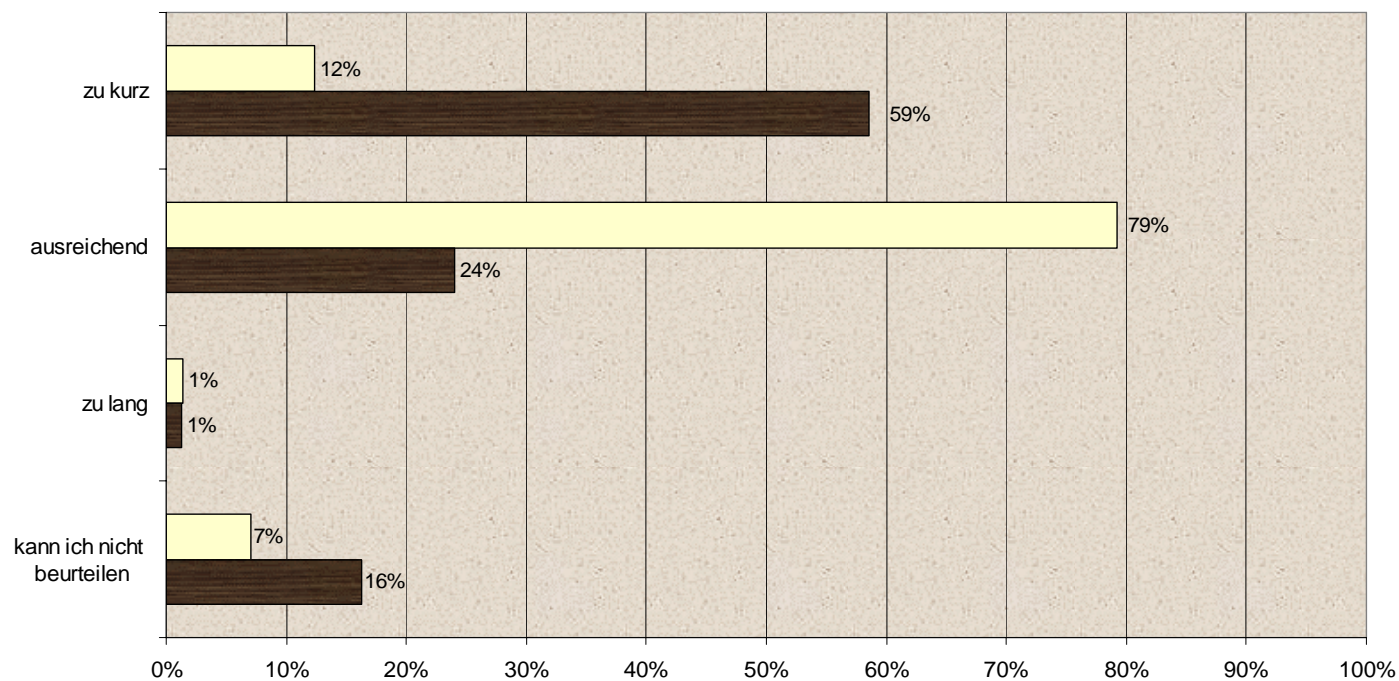
Qualität Kopiergeräte

		Häufigkeit	Prozent	Gültige Prozente
Gültig	kann ich nicht beurteilen	190	13,1	13,4
	sehr gut	13	,9	,9
	gut	192	13,2	13,6
	befriedigend	342	23,6	24,2
	ausreichend	301	20,7	21,3
	mangelhaft	210	14,5	14,9
	ungenügend	165	11,4	11,7
	Gesamt	1413	97,3	100,0
Fehlend	System	39	2,7	
Gesamt		1452	100,0	

	N	Minimum	Maximum	Mittelwert	Standardab weichung
Qualität Kopiergeräte	1223	1	6	3,82	1,297

Beurteilung der Leihfristen in der

■ Zentralbibliothek
 ■ bevorzugten Bereichsbibliothek



Leihfristen in der Zentralbibliothek

		Häufigkeit	Prozent	Gültige Prozente
Gültig	kann ich nicht beurteilen	99	6,8	7,0
	zu kurz	174	12,0	12,4
	ausreichend	1113	76,7	79,2
	zu lang	20	1,4	1,4
	Gesamt	1406	96,8	100,0
Fehlend	System	46	3,2	
Gesamt		1452	100,0	

Leihfristen in den Bereichsbibliotheken

		Häufigkeit	Prozent	Gültige Prozente
Gültig	kann ich nicht beurteilen	222	15,3	16,3
	zu kurz	798	55,0	58,5
	ausreichend	327	22,5	24,0
	zu lang	17	1,2	1,2
	Gesamt	1364	93,9	100,0
Fehlend	System	88	6,1	
Gesamt		1452	100,0	

Fragen und Anregungen bitte an
[AG Benutzerbefragung](#)